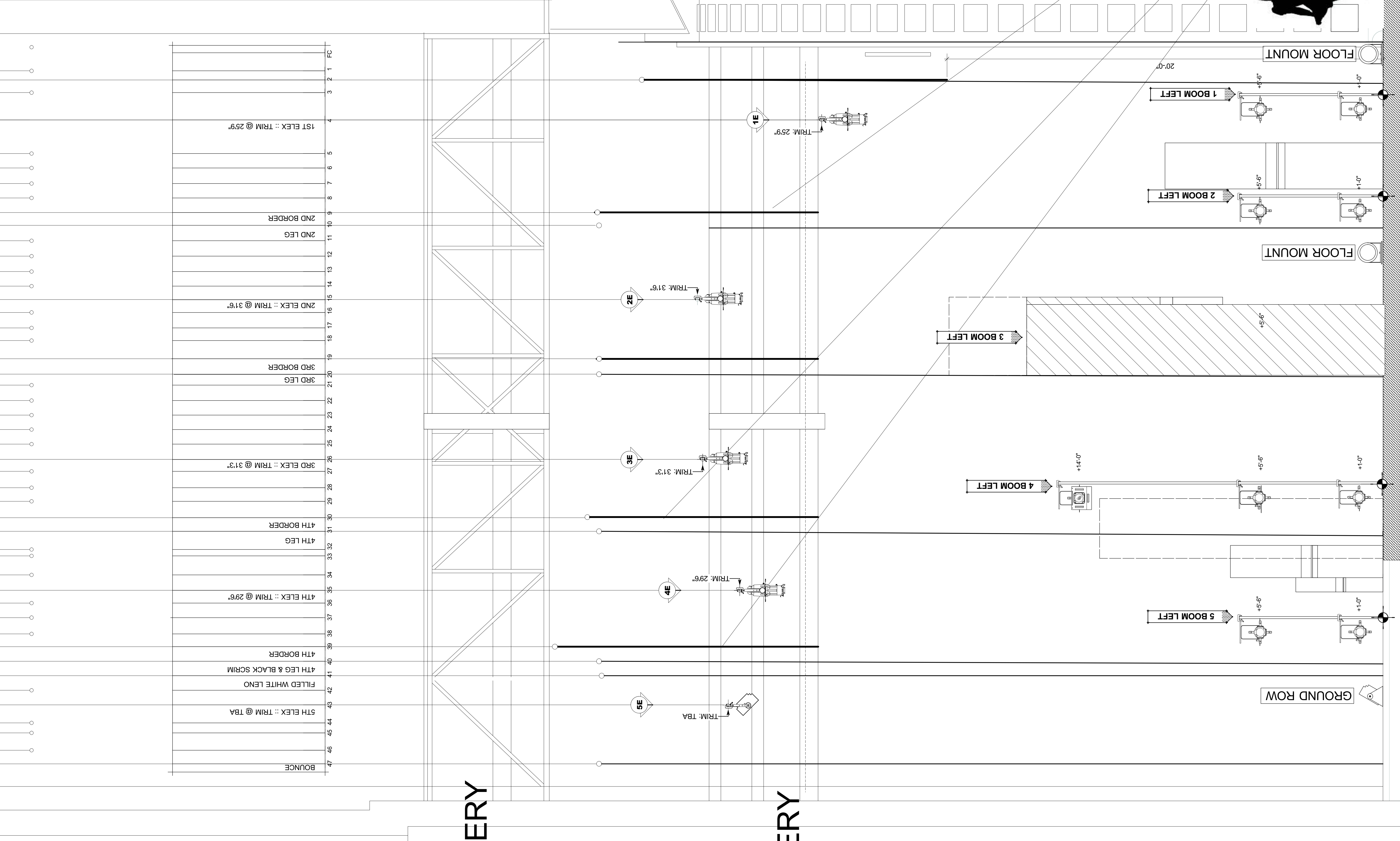


GRID
74'-2"

2nd GALLERY
40'-10"

1st GALLERY
26'-6"

STAGE



BATTENS
62'-0"

B
BOX BOOM RIGHT # 2

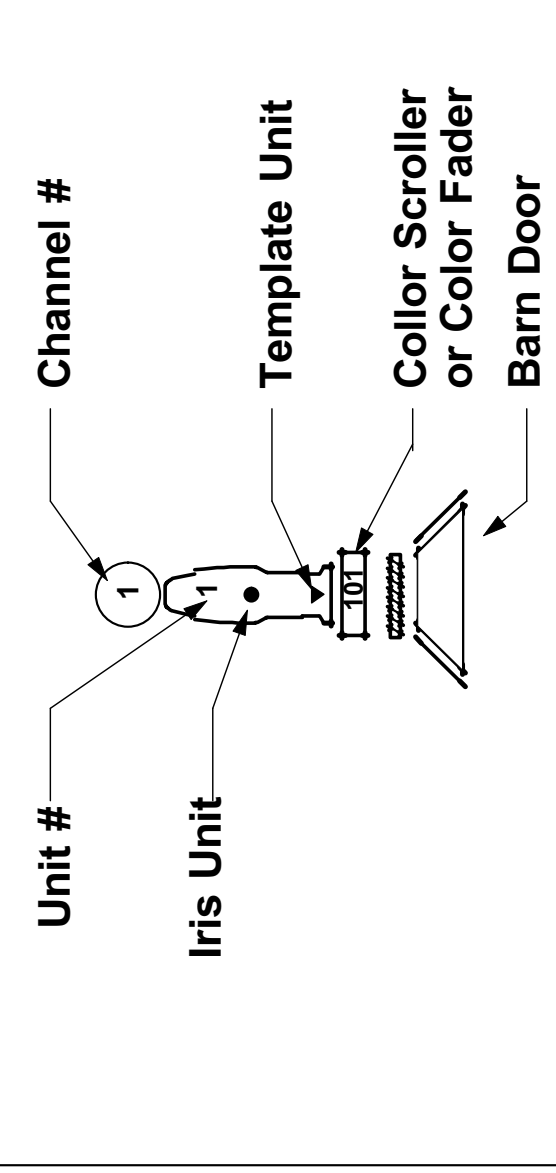
A
BOX BOOM RIGHT # 1

C
BALC RAIL

Schedule of Fixtures

	50x ETC Source Four ERS	575w
	36x ETC Source Four ERS	575w
	26x ETC Source Four ERS	575w
	19x ETC Source Four ERS	575w
	10x ETC Source Four ERS	575w
	5x ETC Source Four ERS	575w
	ETC Source Four PAR MFL	575w
	8" Fresnel	2kw
	8" Fresnel w/NO Lens	1kw
	Allman O-Lite "Mini-Ten"	1kw
	T-3 Circuit Cye Strip	1kw
	Collor Scroller	

Fixture Key



General Notes

- All boom measurements to center of lens of fixture.
- All fixtures on 18" centers unless noted
- Allow for movement on all booms and all floor mounts.

Este dibujo representa intencio de calculo y concepto.
Los diseñadores y los distribuidores asumen responsabilidad de los aspectos visuales de la obra de arte y no se responsabilizan por los aspectos de seguridad o de cumplimiento de los códigos de seguridad eléctrica o estructurales. La precisión de esta información debe confirmarse con los planos de detalle de la estructura eléctrica y estructural de diseño y no asumirse a los distribuidores. La responsabilidad de la instalación de los equipos de iluminación en la escena es del usuario. El diseñador no se responsabiliza por los daños resultantes de la instalación de los equipos de iluminación en la escena o por los daños resultantes de la instalación de los equipos de iluminación en la escena. El diseñador no se responsabiliza por los daños resultantes de la instalación de los equipos de iluminación en la escena o por los daños resultantes de la instalación de los equipos de iluminación en la escena. El diseñador no se responsabiliza por los daños resultantes de la instalación de los equipos de iluminación en la escena o por los daños resultantes de la instalación de los equipos de iluminación en la escena.

The drawing represents design intent and concept.
The designers and assistant designers are responsible for visual aspects of the production and not for safety or code compliance. The precision of this information must be confirmed with the structural and electrical design details and not assumed by the distributor. The responsibility for the installation of the lighting equipment in the scene is the user's. The designer is not responsible for damage resulting from improper installation of the lighting equipment in the scene or for damage resulting from the installation of the lighting equipment in the scene. The designer is not responsible for damage resulting from the installation of the lighting equipment in the scene or for damage resulting from the installation of the lighting equipment in the scene. The designer is not responsible for damage resulting from the installation of the lighting equipment in the scene or for damage resulting from the installation of the lighting equipment in the scene.

aaron black | design studio
338-340 west 39th street 7th floor | new york, ny, 10018
aaronblack@me.com | E: 917.224.5588 | F: 801.305.6389

OPERA BOSTON
Cutler Majestic Theater
Der Freischütz
by Carl Maria von Weber

Light Section



Directed by Sam Hellrich
Set Design: Andrew Horvath
Lighting Design: Aaron Black
Aest Lighting Designer: Chris Bausberg
P: 800

L.D. - **weissman-black**
Date: Oct 16, 2008
Project: **Opera House Light Plot FINAL.vox**
Scale: 1/4" = 1'-0"
Plot Scale: 1/4" = 1'-0"
Page: 2 of 2